

Längere Öffnungszeiten WiSo-Bib öffnet Samstags bis 21 Uhr

Im Februar/März wurde auf Initiative der ADW ein Pilotprojekt zur Verlängerung der Bibliotheksöffnungszeiten am Wochenende erfolgreich durchgeführt. Dies wurde von den Bibliotheksnutzern sehr gut angenommen, sodass wir für das aktuelle Semester eine Verstetigung der Ausweitung geplant haben.

Dieser Vorschlag wurde gerade von den Studienkommissionen Sowi und Wiwi beschlossen. In den nächsten Wochen werden die notwendigen Vorbereitungen getroffen, damit etwa Anfang Juni die Bibliothek samstags analog zu den Werk-

tagen bis 21 Uhr, anstatt bisher 16 Uhr, den Benutzern zur Verfügung steht. Dies wird für das ganze Semester inkl. der vorlesungsfreien Zeit gelten.

In den besonders häufig frequentierten Auslastungsspitzen kurz vor und nach dem Vorlesungsende wird es dann nochmal zusätzlich die Möglichkeit geben auch sonntags von 9 bis 21 Uhr die Bibliothek zu nutzen. Weiterhin freuen wir uns über Rückmeldungen und bitten euch schon jetzt, die kleinen Evaluationszettel auszufüllen, die an den zusätzlichen Öffnungstagen verteilt werden.

Druckerquote wurde wieder aufgebucht

Am letzten Freitag wurde je 25 Euro Druckguthaben für das aktuelle Semester aufgebucht. Ausnahme sind die 2-Fach-Bachelor, deren gesamtes Guthaben (12,50 Euro je Semester) schon im letzten Semester aufgebucht wurde. Dieses Guthaben aus Studiengebühren wird vor selbst Eingezahltem verbraucht.

Summen die im letzten Semester nicht verbraucht wurden bleiben weiter gültig. Dieses gesamte Budget Guthaben verfällt am 30. September 2011. Zum Wintersemester gibt es dann ein neues Guthaben. Diese Regelungen sollen auch in den nächsten Semestern gelten.

Fachschaftsarbeit kennenlernen

19. und 26. April (Dienstag)

Treffpunkt 19:30 vor dem Oec

Fachschaftsarbeit aktiv mitgestalten

Kennenlernabende der ADW, Dienstag 19. und 26. April, 19:30 Uhr

Die Arbeit der Fachschaft und der ADW kennt ihr sicher. Ob nun durch die Betreuung während des MVK / bei der Erstfahrt, die ADW-Klausurenausleihe oder unsere Publikationen. Dazu sind wir in zahlreichen Gremien aktiv, organisieren Vorträge und gesellige Veranstaltungen und stellen den Fachschaftsrat.

Wir veranstalten **am 19. sowie 26. April (Dienstage) um 19.30 Uhr einen Infoabend mit anschließendem Kneipenbesuch**, zu dem alle Interessierten und Neugierigen ganz herzlich eingeladen sind. Treffpunkt ist vor dem Oec.

Wir wollen unsere Arbeit und das System dahinter in gemütlicher Atmosphäre (Snacks + Getränke sind vorhanden) kurz

vorstellen und aufzeigen wie deine Mitarbeit aussehen könnte. Bei uns kannst du Verantwortung übernehmen, eigene Projekte gestalten, Kontakte knüpfen und natürlich Spaß haben. Insgesamt bietet eine Mitarbeit bei noch weitere Möglichkeiten beispielsweise einen Blick hinter die Kulissen der Fakultät / Uni zu werfen.

Wir sind parteipolitisch unabhängig und setzen uns für alle Wiwis ein.

Dabei gehst du keine dauerhafte oder zeitraubende Verpflichtung ein, sondern kannst dich ganz im Rahmen deiner Kapazitäten einbringen.

Wir erheben keinen Mitgliedsbeitrag.

Wir freuen uns auf dich!

Klausurenausleihe startet ins SoSe



Nach Ostern wird die Klausurenausleihe wieder zu regelmäßigen

Klausurenausleihe Öffnungszeiten für euch da sein. Die Klausurenausleihe findet in unserem Büro im Oec im Raum 0.142 statt. Nach und nach werden wir versuchen, auch die Klausuren aus dem letzten Semester zu integrieren. Wir bemühen uns derzeit, weitere Termine für die Ausleihe zu finden und werden diese

unter anderem auf unserer Homepage (www.adw-goettingen.de) veröffentlichen. Natürlich freuen wir uns immer über weitere freiwillige Helfer, die uns bei dieser Aufgabe unterstützen. Bei Interesse könnt ihr euch gerne bei uns melden.

Die Öffnungszeiten der ADW-Klausurenausleihe:

| | |
|-----------|---------------------|
| Dienstag: | 12.45 bis 13.45 Uhr |
| Mittwoch: | 10.30 bis 11.30 Uhr |

Impressum

Herausgeber: Arbeitsgemeinschaft Demokratischer Wirtschaftswissenschaftler (ADW), Platz der Göttinger Sieben 3, 37073 Göttingen

adw-goettingen@gmx.de

www.adw-goettingen.de

Auflage: 1.250

Koordination: Matthias Gutting

V.i.S.d.P.: Theresa Hitzemann

Redaktion: Kai Horge Oppermann, Christian Michaelis, Matthias Henneke, Thomas Piwek, Matthias Gutting

Layout: Kai Horge Oppermann, Matthias Gutting

Gedruckt auf 100% Recycling-Papier

ADW stellt neuen Fachschaftratsrat (FSR)

Seit dem 24. Februar ist der neue FSR im Amt. Erneut sind alle Mitglieder Aktive der ADW. Mit Wiebke Schüre und Stefanie Solleder sind nach langer Zeit wieder zwei Frauen an der Spitze des FSR. Das achtköpfige Team ist motiviert und hat mit der Betreuung des MVK schon das erste größere Projekt erfolgreich durchgeführt. Hiermit möchten wir uns auch beim alten FSR unter Konstantin Brand für seine Arbeit bedanken.

Skripte noch verfügbar

Zu Beginn des Semesters werden wieder zahlreiche Skripte ausgeteilt. Es gibt immer gute Gründe in diesen Veranstaltungen fehlen zu müssen. Aktuell sind im **Büro der Fachschaft die Skripte für Statistik, Mathe und Finanzwirtschaft (Prof. Korn) erhältlich**. Außerdem haben wir Kopiervorlagen für die Veranstaltungen von Frau Geldermann (Produktion und Logistik und Produktionsmanagement (ab Donnerstag). Ein Nachdruck wird dort nur organisiert, wenn eine größere Nachfrage bis nächsten Dienstag besteht. Ansonsten verleihen wir diese Vorlagen. Bei anderen Skripten bitte an den jeweiligen Lehrstuhl wenden.

Praxisbörse am 10. Mai

Die Praxisbörse bietet jedes Jahr die Möglichkeit mit Firmen und Institutionen Kontakt aufzunehmen und über Tätigkeitsfelder, Entwicklungs- und Einstiegsmöglichkeiten, Praktika, Stellen- und Traineeangebote oder praxisorientierte Abschlussarbeiten zu informieren. Die Praxisbörse findet im ZHG statt. Auftakt zu den Vorträgen ist um 10 Uhr.

ADW-Info 28 - April 2011

Veränderungen im UniKino - Neue Anfangszeit



Die UniKinos starten in die Sommerspielzeit. In diesem Semester **beginnen**

die Filme jeweils erst um 20 Uhr. Weiterhin werden sie auf Göttingsgrößter Leinwand gezeigt. Eintritts-, Getränke- und Snackpreise sind weiterhin stabil niedrig. Der Eintritt beträgt weiterhin 2 Euro (plus 50 Cent Semesterbeitrag), **Getränke kosten 1 Euro**, Snacks 80 Cent und die Rundlollis 20 Cent.

Programm der nächsten Tage:

Di. (19.04.): Die Welle + Das Experiment

Mi. (20.04.): R.E.D. Älter.Härter.Besser

Do. (21.04.): Goethe!

Di. (26.04.): Machete

Mi. (27.04.): Die Kinder des Monsieur Mathieu

Do. (28.04.): Rapunzel neu verföhnt

Di. (03.05.): Fair Game

Mi. (04.05.): Ich, einfach unverbesserlich

Do. (05.05.): Social Network

Einlass ist immer ab 19:30 Uhr

Sperlich, Rank und Dreher verlassen Göttingen

In den letzten Wochen häuften sich die Abschiede an unserer Fakultät. Es wurde bekannt, dass die Professoren Dreher (VWL) sowie Rank (BWL) und Sperlich (Ökonometrie) ihren Ruf an andere Universitäten folgen. Ihre Lehrstühle in Göttingen sind nun neu zu besetzen. Die Fakultät hat umgehend begonnen sich um Neuausschreibungen zu bemühen. Es besteht Hoffnung, dass dies bis zum Wintersemester erfolgen kann.

Vereinfachungen im Master WiPäd ab dem SoSe

Im Master WiPäd bestand bisher die Pflicht, je ein Basismodul aller drei BWL-Master zu belegen. Problematisch für die WiPädler war bei dieser Regelung die fehlende betriebswirtschaftliche Spezialisierung im Bachelor. So verfügt ein WiPäd-Master nach dem Bachelor lediglich über die Orientierungsphase und die betriebswirtschaftliche Vertiefung. Fraglich war somit das fehlende Vorwissen für die Basismodule. Die Modulbeschreibungen setzen diese Vorkenntnisse offiziell nicht voraus, ein Nachteil ist aber nicht abzustreiten. Diese Basismodule sind Einstiegsmodule für die drei verschiedenen BWL-Master, deren

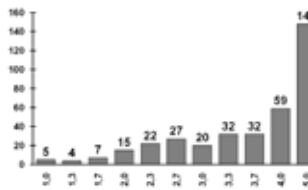
Studierende sich im kompletten Bachelor darauf spezialisiert haben. Aus diesem Grund hat die Fachschaft in den letzten Semestern eure Kritik aufgenommen und mit den Studiengangsverantwortlichen Lösungen entwickelt, um die Studierbarkeit des Masters-WiPäd zu verbessern. Trotz der erneut verschobenen neuen Prüfungsordnungen für den Bachelor / Master WiPäd, wird ab diesem Semester eine Sonderregelung eingeführt. Ab jetzt müssen nur noch zwei der drei Basismodulen absolviert werden und der Bereich der frei wählbaren Credits wurde um alle Module mit der Kennung M.WIWI-WIN erweitert.

Klausurergebnisse des Wintersemesters *Fehler in der Veröffentlichung des FSR-Info*

Die eigenen Ergebnisse der Klausuren kennt man häufig. Aber wie ist sie insgesamt ausgefallen?

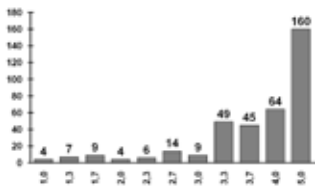
Deshalb veröffentlichte das FSR-Info in der letzten Woche Ergebnisse. Leider haben sich in die Broschüren, die Dienstag und Mittwoch (gelbes Papier) verteilt wurden, größere Fehler eingeschlichen. Deshalb hier nochmal die richtigen Daten.

Jahresabschluss (Prof. Wedell)



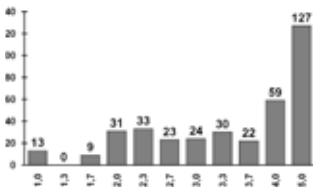
Klausuren gesamt: 220
Durchfallquote: 25,0 %
Durchschnittsnote: 3,38

Statistik (Vertretungsprof. Dr. Nenadic)



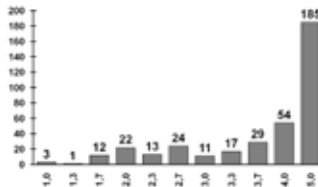
Klausuren gesamt: 130
Durchfallquote: 26,9 %
Durchschnittsnote: 3,41

Recht (Dr. Hilger)



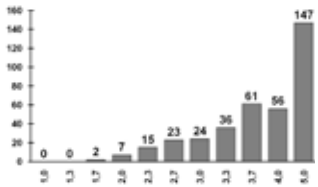
Klausuren gesamt: 252
Durchfallquote: 13,5 %
Durchschnittsnote: 3,11

Makro I (Prof. Ohr)



Klausuren gesamt: 163
Durchfallquote: 22,7 %
Durchschnittsnote: 3,23

IKS (Prof. Schumann)



Klausuren gesamt: 193
Durchfallquote: 28,0 %
Durchschnittsnote: 3,64